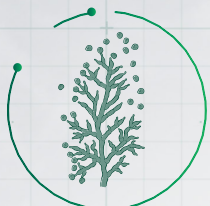
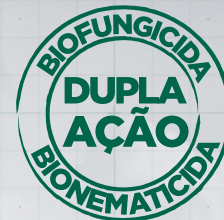


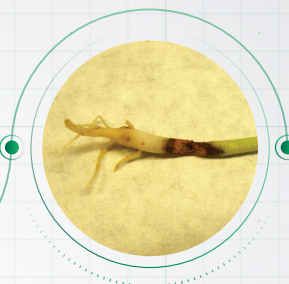
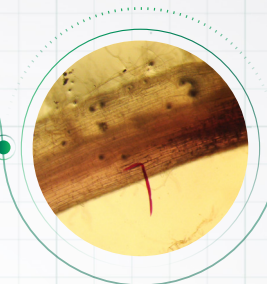
# Trichodermil

*Trichoderma harzianum* 1306

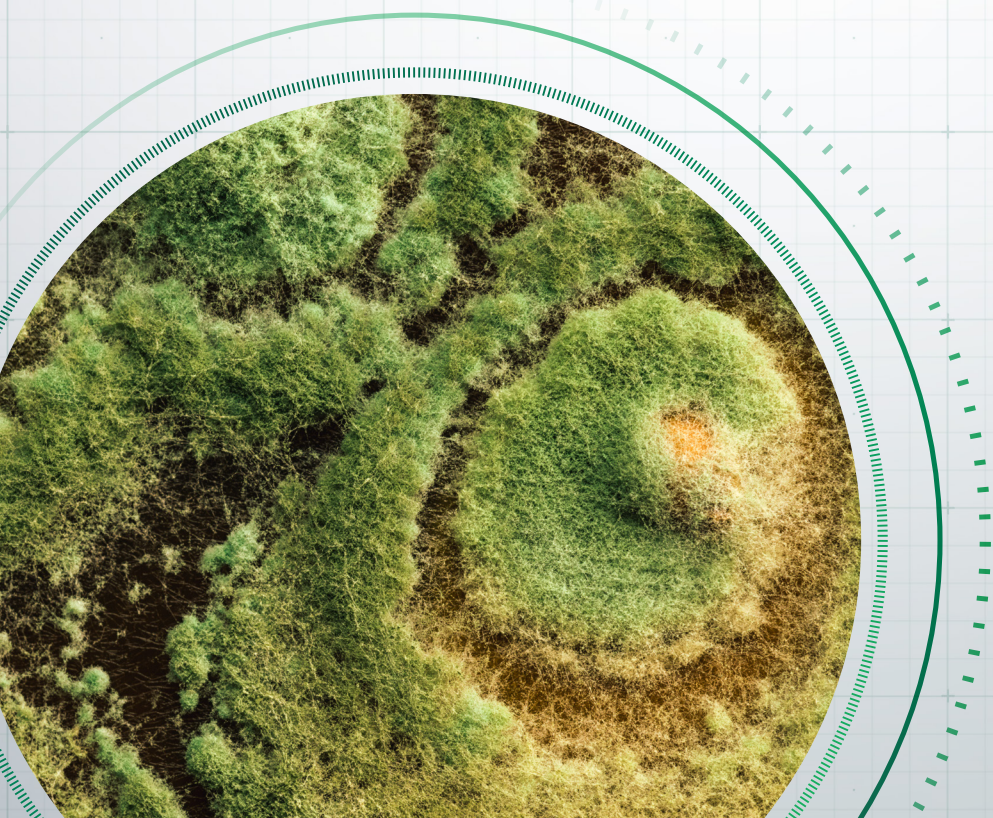


Trichodermil é um biofungicida e bionemática que proporciona melhor desenvolvimento radicular da planta. Com dupla proteção, controla o ataque de fungos e nematoides de solo.

Alvos



Mofo branco (*Sclerotinia sclerotiorum*), podridão abacaxi (*Thielaviopsis paradoxa*), nematoide das lesões radiculares (*Pratylenchus zaei*), podridão radicular (*Rhizoctonia solani*) e podridão radicular seca (*Fusarium solani* f.sp. *phaseoli*).



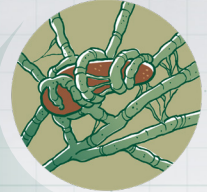
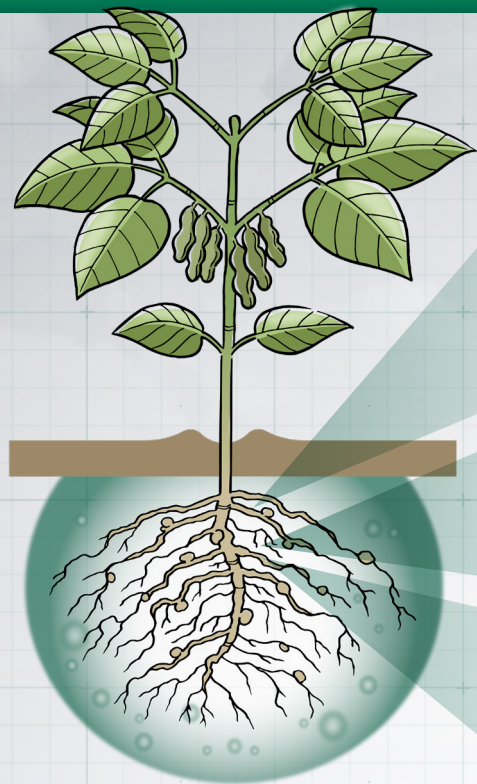
Linhagem: ESALQ 1306  
(Exclusiva Koppert)

Indicação:  
Todas as culturas

Registro no MAPA:  
2.007

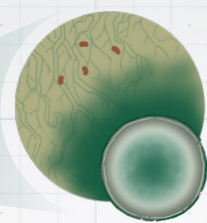


## Modo de ação · Trichodermil



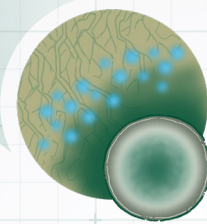
### 1 Micoparasitismo:

*Trichoderma* é capaz de parasitar fungos fitopatogênicos.



### 2 Competição:

*Trichoderma* coloniza o sistema radicular da planta competindo com fitopatógenos por espaço e alimento.



### 3 Antibiose:

*Trichoderma* secreta diversos metabólitos secundários que são capazes de inibir e proteger as raízes contra a ação de fungos e nematoides fitopatogênicos.

## Benefícios



Redução do inóculo de doenças de solo (fungos e nematoides).



Maior atividade na rizosfera da planta.



Maior sanidade e desenvolvimento radicular.

[koppert.com.br](http://koppert.com.br)

**Serviço de Atendimento Koppert:** (19) 99994-1146  
**Endereço:** Rod. Margarida das Graças Martins, km 17,5  
Bairro Água Seca - Piracicaba/SP

Saiba mais sobre o Trichodermil



**ATENÇÃO:** SIGA RIGOROSAMENTE AS INSTRUÇÕES CONTIDAS NO RÓTULO, NA BULA E RECEITA. UTILIZE SEMPRE OS EQUIPAMENTOS DE PROTEÇÃO INDIVIDUAL. NUNCA PERMITA A UTILIZAÇÃO DO PRODUTO POR MENORES DE IDADE. FAÇA O MANEJO INTEGRADO DE PRAGAS. DESCARTE CORRETAMENTE AS EMBALAGENS E RESTOS DE PRODUTOS. USO EXCLUSIVAMENTE AGRÍCOLA. CONSULTE SEMPRE UM ENGENHEIRO AGRÔNOMO. VENDA SOB RECEITUÁRIO AGRONÔMICO.

EXCLUSIVO PARA AGRICULTORES E PROFISSIONAIS DO AGRO.