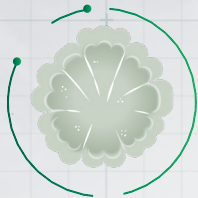


Caravan

Bacillus pumilus



Caravan é um biofungicida multiatuação contra patógenos, que promove ampla proteção contra doenças de final de ciclo. (DFCs).

Alvos



Mancha-parda (*Septoria glycines*), Mancha-alvo (*Corynespora cassicola*) e Crestamento-foliar-de-cercospora (*Cercospora kikuchii*).



Linhagem:
Isolado CNPSO 3203

Indicação:
Todas as culturas

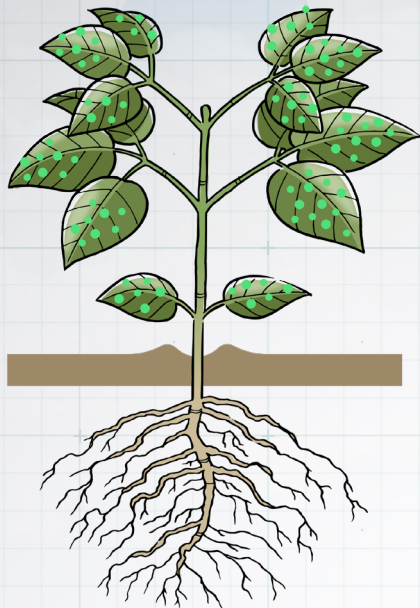
Registro no MAPA:
04.721



Modo de ação · Caravan

1

Caravan é aplicado nas folhas de soja.



2

A bactéria forma um biofilme e produz metabólitos que irão agir diretamente contra o desenvolvimento de patógenos, inibindo a germinação dos esporos. Além disso, alguns metabólitos promovem a indução de resistência das plantas contra a ação dos fungos fitopatogênicos.



Benefícios



Maior sanidade foliar.



Contribui para manejo de resistência das doenças.



Compatibilidade com outros métodos de controle.

koppert.com.br

Serviço de Atendimento Koppert: (19) 99994-1146
Endereço: Rod. Margarida das Graças Martins, km 17,5
Bairro Água Seca - Piracicaba/SP

Saiba mais sobre o Caravan.



ATENÇÃO: SIGA RIGOROSAMENTE AS INSTRUÇÕES CONTIDAS NO RÓTULO, NA BULA E RECEITA. UTILIZE SEMPRE OS EQUIPAMENTOS DE PROTEÇÃO INDIVIDUAL. NUNCA PERMITA A UTILIZAÇÃO DO PRODUTO POR MENORES DE IDADE. FAÇA O MANEJO INTEGRADO DE PRAGAS. DESCARTE CORRETAMENTE AS EMBALAGENS E RESTOS DE PRODUTOS. USO EXCLUSIVAMENTE AGRÍCOLA. CONSULTE SEMPRE UM ENGENHEIRO AGRÔNOMO. VENDA SOB RECEITUÁRIO AGRONÔMICO.

EXCLUSIVO PARA AGRICULTORES E PROFISSIONAIS DO AGRO.